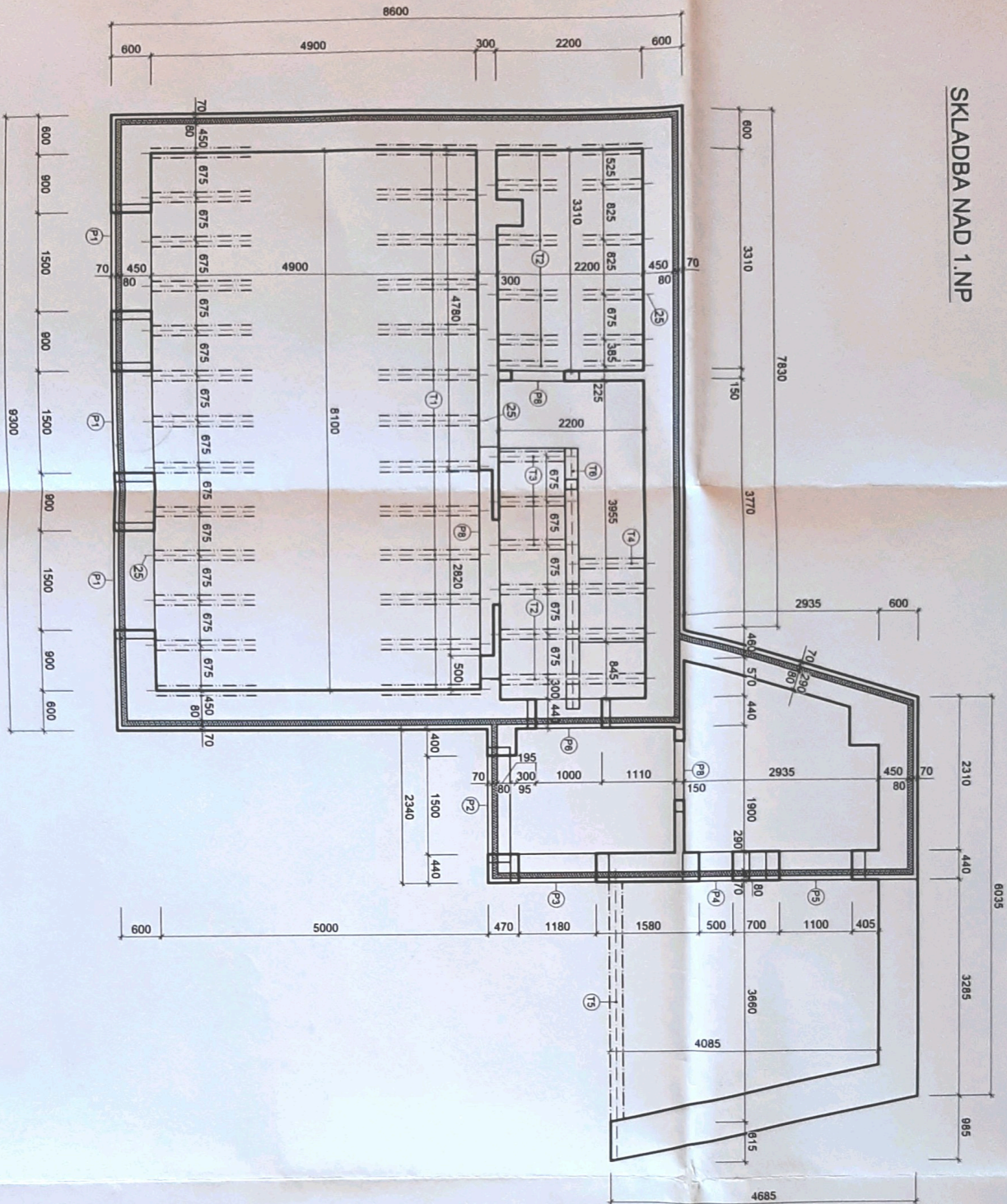


# SKLADBA NAD 1.NP



## SPECIFIKACE PŘEKLADŮ 1.NP:

OZN.	POPIS	DĚLKA [m]	POČET KUSŮ V SESTAVĚ	POČET SESTAV
P1	PTH překlád KP 7 + DESKA PPS II, 110 mm	1750	7	3
P2	PTH překlád KP 7 + DESKA PPS II, 65 mm	1750	4	1
P3		1500	5	1
P4	PTH překlád KP 7 + DESKA PPS II, 90 mm	1000	5	1
P5		1500	5	1
P6		1250	5	1
P7	PTH překlád KP 7	3650	4	1
P8	PTH překlád KP 11,5	1250	1	2

## SPECIFIKACE STROPNÍCH DÍLCŮ:

OZN.	POPIS	DĚLKA [mm]	KUSŮ
T1	DŘEVENÝ TRÁM 150 x 210	5200	13
T2	DŘEVENÝ TRÁM 150 x 210	2500	9
T3	DŘEVENÝ TRÁM 150 x 210	1300	3
T4	DŘEVENÝ TRÁM 150 x 210	1300	1
T5	DŘEVENÝ TRÁM 200 x 200	4000	1
T6	VALC. PROFIL HEA 200	3650	1

## LEGENDA:

29 - ULOŽENÍ DŘEVENÝCH TRÁMŮ NA ZDIVO DO TZV. KAPES, TRÁMY BUDOU ULOŽENY NA IMPREGNOVANOU PODLOŽKU S DODRŽENÍM VZDUCHOVÝCH MEZER MIN. 50 mm OKOLO ZHLAVÍ TRÁMŮ

## POZNÁMKA:

- ŽB ZTUŽUJÍCÍ VĚNCE Z BETONU TR. C 20/25, S HL. VÝTUŽÍ Ø 14, TRÁMINKY Ø 6 a 150 MM, POUŽITIA OCEL. B41 500 TO 505 (R), U OBVODOVÝCH ZDI ZATEPLEN POLYSTYRENEM TL. 80 MM PŘI POUŽITÍ VĚNCOVKY

Soutatný systém: JTSK  
Výkresový systém: BpV

ZODPOVĚDNÝ PROJEKTANT:

Pavel Jan  
Pravdova 774/II, Jihlava 377 01

KRESLIL  
Ing. Tomáš Holc  
Madrňkova 471, Sirmilov 378 53

INVESTOR: Václava Šimánka, Pod Farou 275, Sirmilov 378 53

MÍSTO STAVBY: K.Ú. Sirmilov OBEC: Sirmilov

AKCE: REKONSTRUKCE RODINNÉHO DOMU

OBSAH VÝKRESU:

SKLADBA NAD 1.NP



FORMÁT	5 x A4
DATUM	5/2018
STUPEŇ	DODATK. POVL.
Č. ZÁKAZNÍ	
MĚRÍTKO	1:50
Č. VÝKRESU	D.1.7