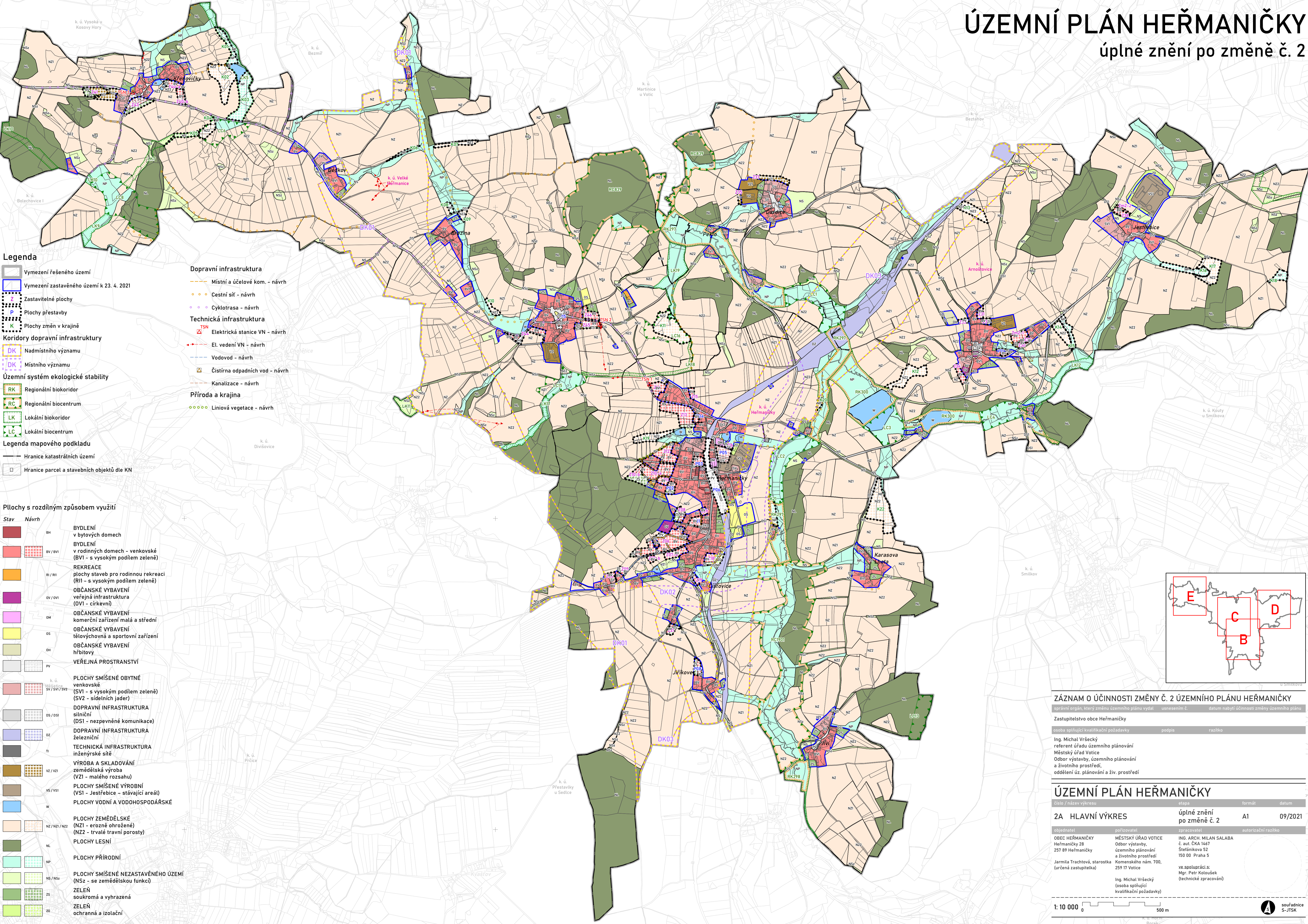


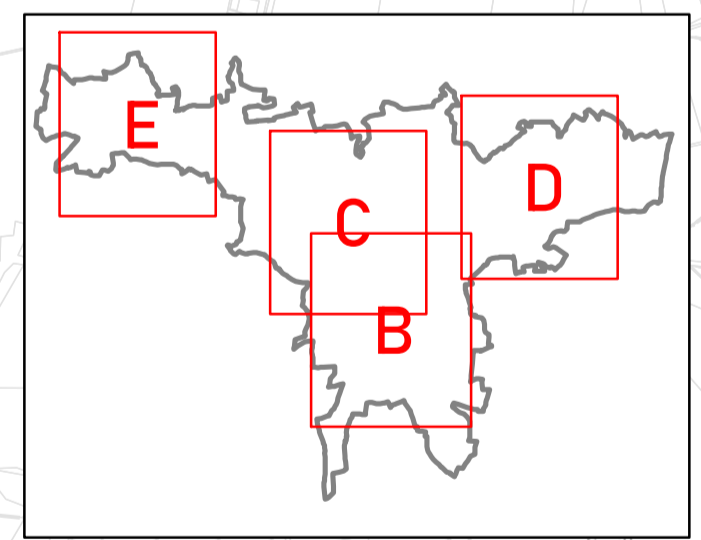
ÚZEMNÍ PLÁN HEŘMANIČKY

úplné znění po změně č. 2



- Legenda**
- Vymezení řešeného území
 - Vymezení zastavěného území k 23. 4. 2021
 - Zastavitelné plochy
 - Plochy přestavby
 - Plochy změn v krajině
 - Koridory dopravní infrastruktury
 - Nadmístního významu
 - Místního významu
 - Územní systém ekologické stability
 - Regionální biokoridor
 - Regionální biocentrum
 - Lokální biokoridor
 - Lokální biocentrum
 - Legenda mapového podkladu
 - Hranice katastrálních území
 - Hranice parcel a stavebních objektů dle KN
- Dopravní infrastruktura**
- Místní a účelové kom. - návrh
 - Cestní síť - návrh
 - Cyklotrasa - návrh
- Technická infrastruktura**
- Elektrická stanice VN - návrh
 - EL vedení VN - návrh
 - Vodovod - návrh
 - Čistírna odpadních vod - návrh
 - Kanalizace - návrh
- Příroda a krajina**
- Liniová vegetace - návrh

- Plochy s rozdílným způsobem využití**
- | Stav | Návrh | Popis |
|----------------------|-------|--|
| BH | | BYDLENÍ v bytových domech |
| BV / BV1 | | BYDLENÍ v rodinných domech - venkovské (BV1 - s vysokým podílem zeleně) |
| RI / RI1 | | REKREACE plochy staveb pro rodinnou rekreaci (RI1 - s vysokým podílem zeleně) |
| OV / OV1 | | OBČANSKÉ VYBAVENÍ veřejná infrastruktura (OV1 - církevní) |
| OM | | OBČANSKÉ VYBAVENÍ komerční zařízení malá a střední |
| OS | | OBČANSKÉ VYBAVENÍ tělovýchovná a sportovní zařízení |
| OH | | OBČANSKÉ VYBAVENÍ hřbitovy |
| PV | | VEŘEJNÁ PROSTRANSTVÍ |
| K. ú. SV / SV1 / SV2 | | PLOCHY SMÍŠENÉ OBYTNÉ venkovské (SV1 - s vysokým podílem zeleně) (SV2 - sídelních jader) |
| OS / OS1 | | DOPRAVNÍ INFRASTRUKTURA silniční (OS1 - nezávažné komunikace) |
| OZ | | DOPRAVNÍ INFRASTRUKTURA železniční |
| TI | | TECHNICKÁ INFRASTRUKTURA inženýrské sítě |
| VZ / VZ1 | | VÝROBA A SKLADOVÁNÍ zemědělská výroba (VZ1 - malého rozsahu) |
| VSI / VSI1 | | PLOCHY SMÍŠENÉ VÝROBNÍ (VSI - Jestrčice - stávající areál) |
| W | | PLOCHY VODNÍ A VODOHOSPODÁRSKÉ |
| NZ1 / NZ1 / NZ2 | | PLOCHY ZEMĚDĚLSKÉ (NZ1 - erozně ohrožené) (NZ2 - trvalé travní porosty) |
| NL | | PLOCHY LESNÍ |
| NP | | PLOCHY PŘÍRODNÍ |
| NS / NSz | | PLOCHY SMÍŠENÉ NEZASTAVĚNÉHO ÚZEMÍ (NSz - se zemědělskou funkcí) |
| ZS | | ZELEN soukromá a vyhrazená |
| ZO | | ZELEN ochranná a izolační |



ZÁZNAM O ÚČINNOSTI ZMĚNY Č. 2 ÚZEMNÍHO PLÁNU HEŘMANIČKY
 správní orgán, který změnu územního plánu vydal usnesením č. datum nabytí účinnosti změny územního plánu

Zastupitelstvo obce Heřmaníčky
 osoba splňující kvalifikační požadavky podpis razítko
 Ing. Michal Vršecký referent úřadu územního plánování Městský úřad Votice
 Odbor výstavby, územního plánování a životního prostředí, oddělení úz. plánování a živ. prostředí

ÚZEMNÍ PLÁN HEŘMANIČKY

číslo / název výkresu	etapa	formát	datum
2A HLAVNÍ VÝKRES	úplné znění po změně č. 2	A1	09/2021
objednatel	pořizovatel	zpracovatel	autorizační razítko
OBEC HEŘMANIČKY Heřmaníčky 28 257 89 Heřmaníčky Jarmila Trachtová, starostka (určená zastupitelka)	MĚSTSKÝ ÚŘAD VOTICE Odbor výstavby, územního plánování a životního prostředí 259 17 Votice	ING. ARCH. MILAN SALABA č. aut. ČKA 1467 Štefánikova 52 150 00 Praha 5 ve spolupráci s: Mgr. Petr Koloušek (technické zpracování)	

Ing. Michal Vršecký (osoba splňující kvalifikační požadavky)