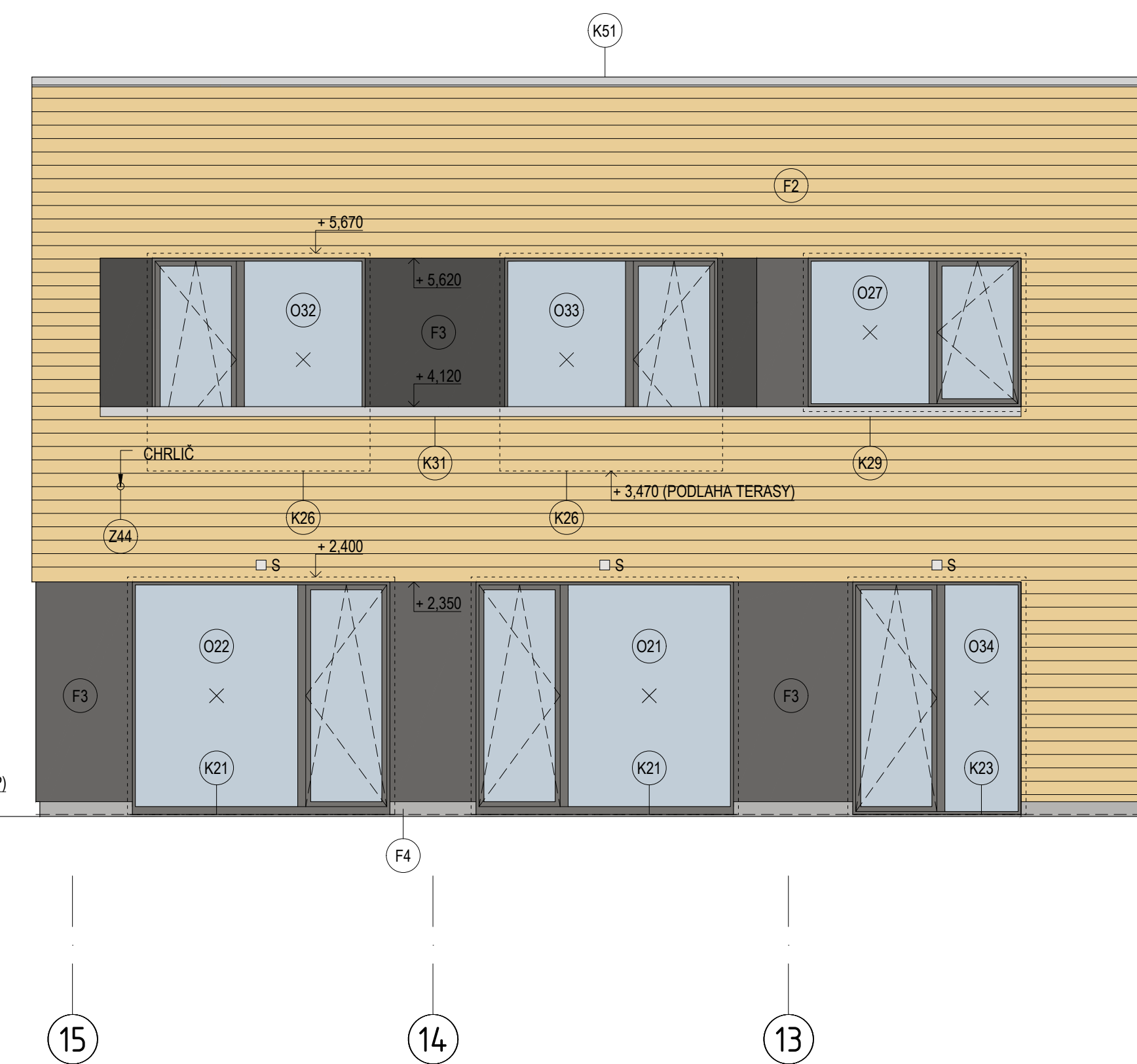


+7.450 (ATIKA)  
+6.180  
+3.170 (2.NP SO-01B)  
+2.880 (S.H. PANELU)  
±0.000 = 178.220 (1.NP)  
-0.020 (TERÉN)



OSOÝ SYSTÉM  
OCELOVÉ KONSTRUKCE

+14.170 (ATIKA)  
+12.780  
+9.810 (4.NP)  
+9.480  
+6.510 (3.NP)  
+6.180  
+3.210 (2.NP SO-01A)  
+2.880 (S.H. PANELU)  
±0.000 = 178.220 (1.NP)  
-0.020

OSOÝ SYSTÉM STÁVÁJÍCÍ  
ŽB KONSTRUKCE

**POZNÁMKA OBECNÁ**  
TATO DOKUMENTACE NENAHRADZUJE DODAVATELSKOU DOKUMENTACI A VÝROBNÍDILENSKOU DOKUMENTACI PRO REALIZACI STAVBY.  
V TĚTO DOKUMENTACI BYLY PROJEKTEM ZVOLENY DOPORUČENÉ REFERENČNÍ MATERIÁLY, VÝROBKY A SYSTÉMY, KTERÉ VYŽADUJÍ POŽADOVANÉ TECHNICKÉ PARAMETRY. TYTO MATERIÁLY, VÝROBKY A SYSTÉMY MOHOU BÝT NAHRÁZENY JINMI ZA PŘEDPOKLADU ZACHOVÁNÍ POŽADOVANÝCH TECHNICKÝCH PARAMETRŮ, ZVOLENYCH A DOPORUČENÝCH STANDARDŮ. VÝŠE UVEDENÝ POSTUP MUSÍ BÝT VŽDY KONZULTOVÁN S GPS A ODSOULHAŠEN INVESTOŘEM.  
NA STAVBĚ MUSÍ BÝT VŽDY DODRŽOVÁNY PLATNÉ PRAČOVNÍ, TECHNOLOGICKÉ A TECHNICKÉ POSTUPY A DOPORUČENÍ VÝROBY JEDNOTLIVÝCH STAVEBNÍCH SYSTÉMŮ DLE ČSN A SOUVISEJÍCÍCH PŘEDPISŮ A PLATNÉ LEGISLATIVY.  
BUDOU PŘEDLOŽENY PROTOKOLY O CERTIFIKACI VÝROBKŮ, PROTOKOLY O PROVEDENÝCH ZKOUŠKÁCH, PROHLÁŠENÍ O SHODĚ APOD.  
U BEZPEČNOSTNÍCH OKEN A DVEŘÍ BUDE DOLOŽEN ATEST NA CELÝ SET VČETNĚ KOVÁNÍ.  
VEŠKERÉ SKLADEBNĚ A MODULOVÉ ROZMĚRY OKEN, DVEŘÍ, STAVEBNÍCH OTVORŮ MUSEJÍ BÝT PŘED VÝROBOU VÝPLNÍ OTVORŮ ZAMĚŘENY PŘÍMO NA STAVBĚ  
NEDÍLNOU SOUČÁSTÍ PROJEKTU JSOU JEDNOTLIVÉ PROJEKTY PROFESÍ  
DODAVATELSKÁ A VÝROBNÍDILENSKÁ DOKUMENTACE MUSÍ BÝT PŘED ZAČETÍM KONKRETNÍCH STAVEBNÍCH PRACÍ ODSOULHAŠENA GPS A INVESTOŘEM.  
VEŠKERÉ DIMENZE STÁVÁJÍCÍCH A NAVAZUJÍCÍCH KONSTRUKCÍ BUDOU PŘED ZAČETÍM VÝROBY OVĚŘENY NA STAVBĚ. DODAVATEL STAVBY JE POVINEN UPOZORNIT PROJEKTANTA V PŘÍPADĚ NESOULADU STÁVÁJÍCÍCH DIMENZÍ A DISPOZIC NA STAVBĚ o ± 40 MM.  
ZADAVATEL STAVBY URČÍ OSOBU VYKONÁVÁJÍCÍ KOORDINACI BEZPEČNOSTI A OCHRANY ZDRAVÍ PŘI PRÁCI NA STAVENÍŠTI. OSOBU SPLŇUJÍCÍ ZPŮSOBILOST PODLE ZÁKONA č. 309/2006 Sb., NAŘÍZENÍ VLÁDY č. 592/2006 Sb. A ROZHODNUTÍ MPSV č. j. 2007/1620-54 ZE DNE 10.4.2007.  
KOORDINÁTOR NEMŮŽE BÝT TOTOŽNÝ S OSOUBO, KTERÁ ODBORNĚ VEDE REALIZACI STAVBY (STAVBYVEDOUČÍ) VIZ ZÁKON č. 309/2006 Sb. a NAŘÍZENÍ VLÁDY č.591/2006 Sb.

- LEGENDA MATERIÁLŮ A POVRCHOVÝCH ÚPRAV**
- F1 FASÁDA - TYP 1: TENKOVŘSTVÁ PROBARVENÁ OMÍTKA  
BARVA LOMENÁ BILÁ, ZRNO 1,5 mm
  - F2 FASÁDA - TYP 2: PROVĚTRÁVANÁ FASÁDA - PALUBKY (PERO-DŘÁŽKA)  
ZAPADNÍ ČERVENÝ CEDR (SPECIFIKACE V RÁMCI AUTORSKÉHO DOZORU)
  - F3 FASÁDA - TYP 3: PROVĚTRÁVANÁ FASÁDA - FASÁDNÍ DESKY  
BARVA TMAVĚ ŠEDÁ (SPECIFIKACE V RÁMCI AUTORSKÉHO DOZORU)
  - F4 FASÁDA - TYP 4: SKL. PROVĚTRÁVANÁ FASÁDY - POPLASTOVANÝ PLECH  
BARVA TMAVĚ ŠEDÁ (SPECIFIKACE V RÁMCI AUTORSKÉHO DOZORU)
  - O OKENNÍ RÁMY Z PLASTOVÝCH PROFILŮ - BARVA ŠEDÁ, RAL 7016  
VSTUPNÍ DVEŘE - RÁM Z HLINÍKOVÝCH PROFILŮ - BARVA ŠEDÁ, RAL 7016
  - K KLEMPÍŘSKÉ VÝROBKY - VNĚŠNÍ PARAPETY A OPLECHOVÁNÍ  
HLINÍKOVÝ LAKOVANÝ PLECH, RAL 7016 / RAL 7023
  - Z ZAMEČNICKÉ VÝROBKY
  - S PŘISAZENÉ FASÁDNÍ SVÍTIDLO  
SPECIFIKACE VIZ KNiha SVÍTIDEL

±0.000 = 178.220 n.n. (BpV)

Revitalizace administrativní budovy  
**KH ČELÁKOVICE**  
areál Kovoňatě Čelákovice

ARCHITEKTURNÍ ŘEŠENÍ: PĚŠÁKARCHITEKTU  
Troska 19116, 12000 Praha 2  
Ing. arch. Michal Pěšák  
mpeš@peshakarchitekt.cz, tel.: 739 540 708  
Ing. Filip Kment  
kment.f@peshakarchitekt.cz, tel.: 739 021 028

PROJEKTOVÝ ÚČEL: PD pro provádění stavby

STAVBA: D.1.1 ARCHITECTONICKO-STAVEBNÍ ŘEŠENÍ

POHLED VÝCHODNÍ

04 - 2020

1:50

D.1.1.b.22